

# HƯỚNG DẪN BACKUP VÀ RESTORE KASPERSKY SECURITY CENTER 10

## THÔNG TIN KIỂM SOÁT

### Đơn vị chịu trách nhiệm

### CÔNG TY CỔ PHẦN TÍCH HỢP HỆ THỐNG NAM TRƯỜNG SƠN.

Số 20 Tầng Bạt Hồ, Phường 11, Quận Bình Thạnh. TP HCM

Tel: +848 3526 8355

Fax: +848 3526 8356

[www.nts.com.vn](http://www.nts.com.vn)

Email : [ntssi@nts.com.vn](mailto:ntssi@nts.com.vn)

Mô tả	Tài liệu hướng dẫn backup và restore KSC 10	
Tác giả	Cao Minh Toàn	NTSSI
Biên tập		
Phiên bản	2015	
Thời hạn hiệu lực		
Phạm vi lưu hành	Dành riêng cho nội bộ NTSSI và khách hàng liên quan	
Tài liệu thay thế cho		
Các tài liệu đính kèm		

Khách hàng	
Địa chỉ	
Điện thoại	
Người liên hệ	

## MỤC LỤC

<b>A. SỬ DỤNG GIAO DIỆN QUẢN LÝ KSC 10.....</b>	<b>1</b>
a. BACKUP.....	1
b. CẤU HÌNH TASK BACKUP .....	2
<b>B. DÙNG TIỆN ÍCH KLBACKUP .....</b>	<b>3</b>
a. BACKUP.....	3
b. RESTORE .....	5
<b>C. SỬ DỤNG COMMAND LINE.....</b>	<b>7</b>
a. CẤU TRÚC LỆNH CHUNG .....	7
b. BACKUP.....	8
c. RESTORE .....	9

Chức năng backup và restore KSC thường được dùng để khôi phục cơ sở dữ liệu KSC trong trường hợp thay đổi server cài KSC hoặc nâng cấp phiên bản mới.

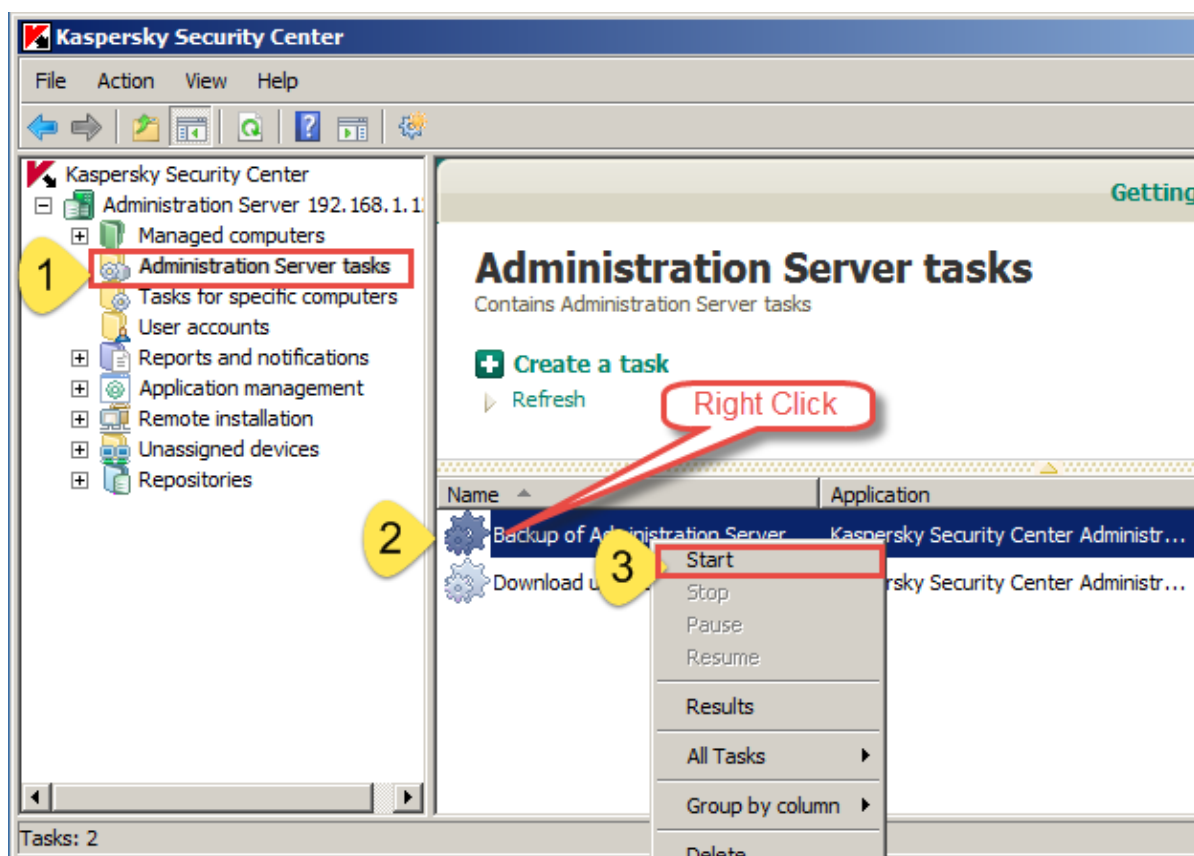
Những loại dữ liệu được backup:

- Cơ sở dữ liệu **Administration Server** (policies, tasks, những thiết lập cho ứng dụng, những sự kiện được lưu trên Administration server);
- Thông tin cấu hình network, các máy tính trong group managed computer
- Các gói cài đặt phần mềm, plugin
- Chứng thực Administration server

## A. SỬ DỤNG GIAO DIỆN QUẢN LÝ KSC 10

### a. BACKUP

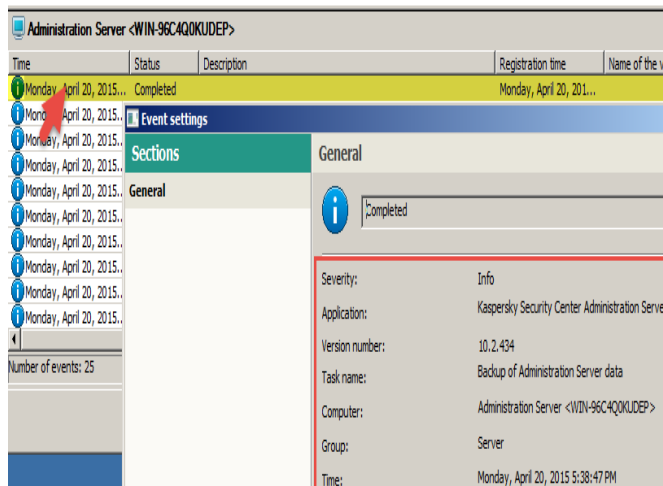
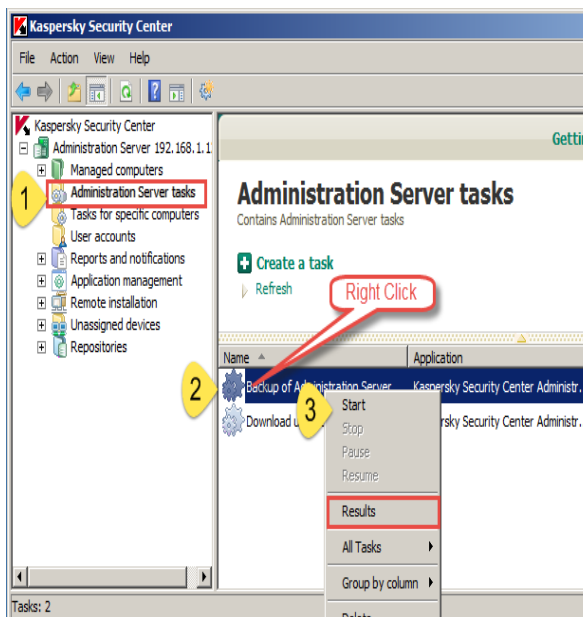
Vào phần **Administrator Server tasks** → chuột phải vào task **Backup of Administration Server** → **Start** (hình dưới)



Sau khi nhấn **Start** sẽ hiện cảnh báo KSC khởi động lại, do vậy sau khi nhấn **OK** sẽ hiện thông báo server đã bị **failed** (như hình dưới):

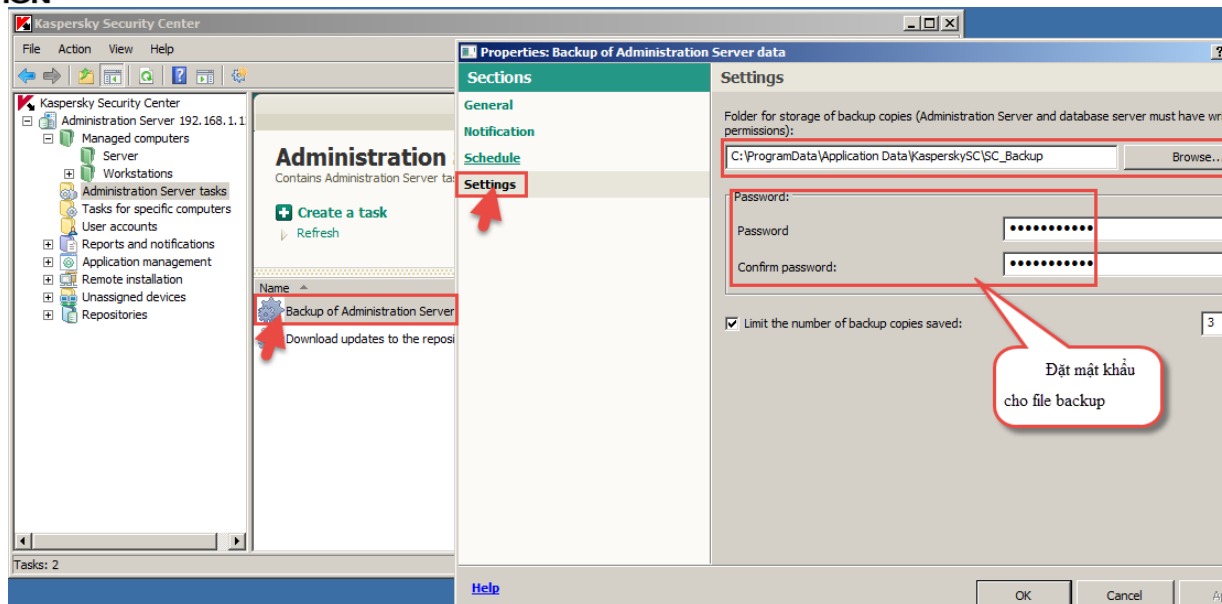


Bạn đợi khoảng 5 phút để kết nối lại KSC Administrator Server, để kiểm tra kết quả thao tác backup KSC, bạn vào **Administration Server tasks** → click phải chuột vào task **Backup of Administration Server...** → **Results** → click đôi vào từng dòng để xem chi tiết (hình dưới):

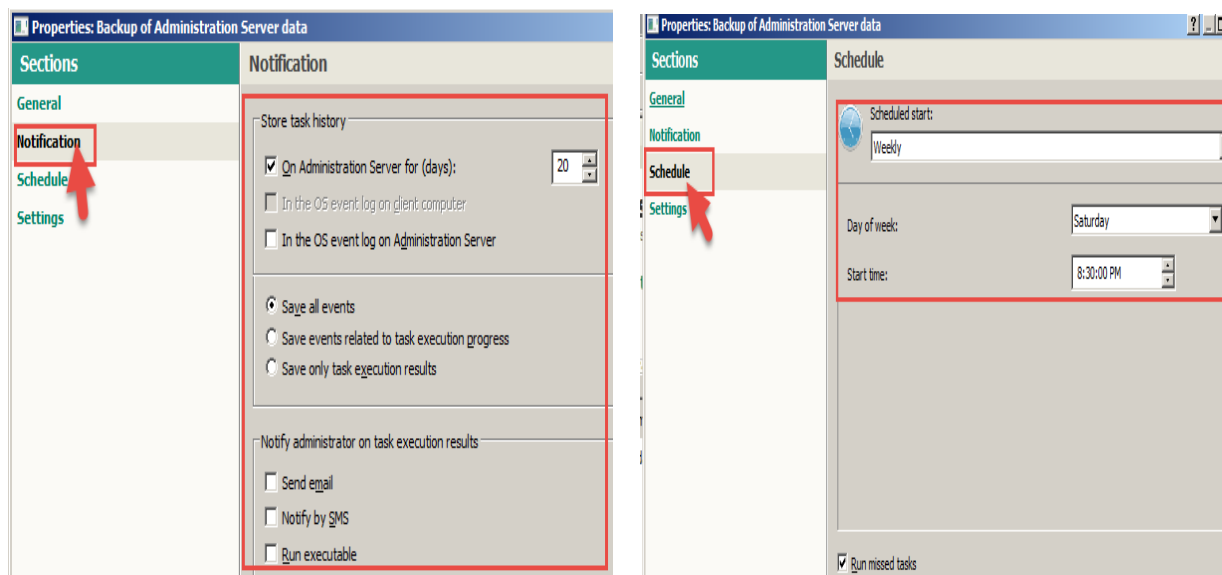


## b. CẤU HÌNH TASK BACKUP

Vào **Administration Server task** → click đôi vào **Backup of Administration Server...** (hoặc chuột phải vào chọn **Properties**) → **Settings**. Tại đây ta có thể điều chỉnh thư mục lưu trữ, đặt mật khẩu cho file backup (hình dưới):



Hoặc bạn có thể chỉnh lại một số thiết lập cho quá trình backup tại **Notification**, chỉnh lại thời gian thực hiện task tại **Schedule** (hình dưới):

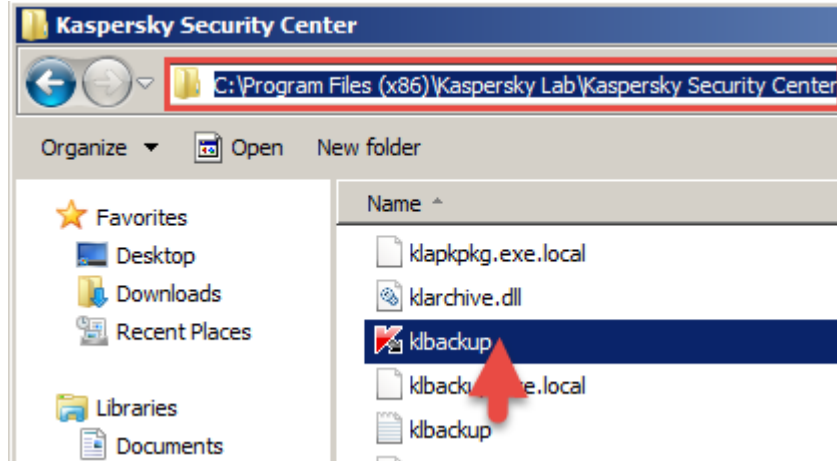


## B. DÙNG TIỆN ÍCH KLBACKUP

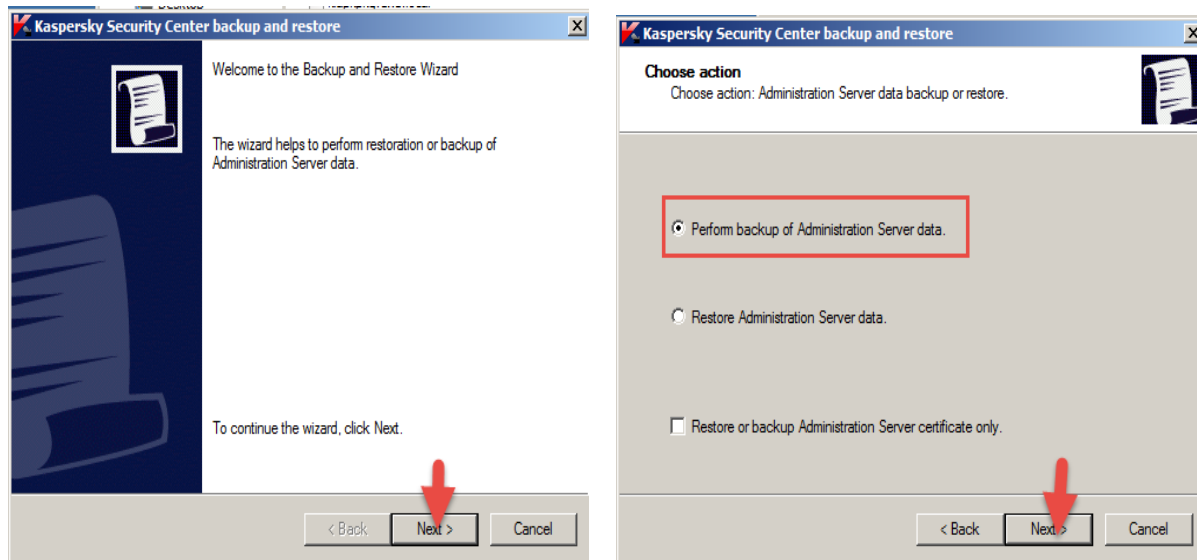
### a. BACKUP

Vào đường dẫn cài đặt KSC, click đôi để chạy file klbackup.exe (hình dưới)

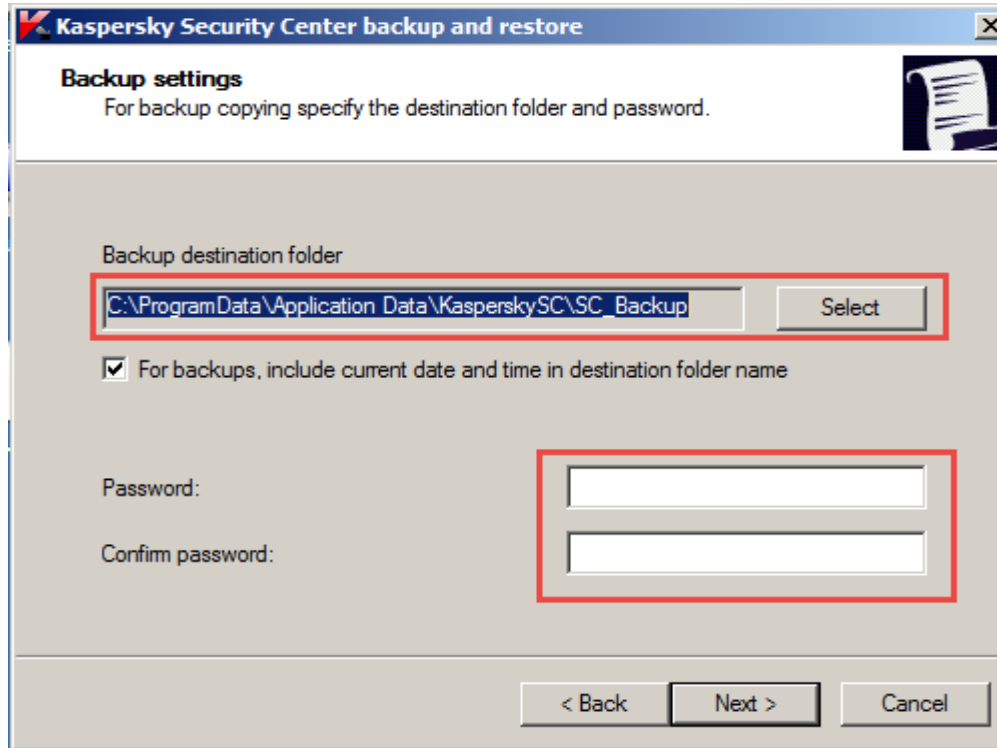
C:\Program Files (X86)\Kaspersky Lab\Kaspersky Security Center\



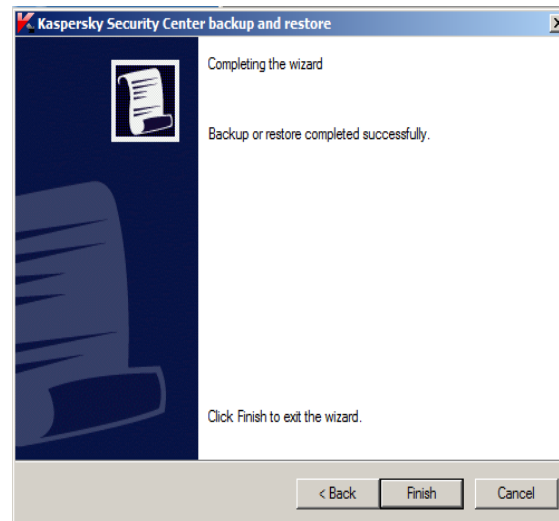
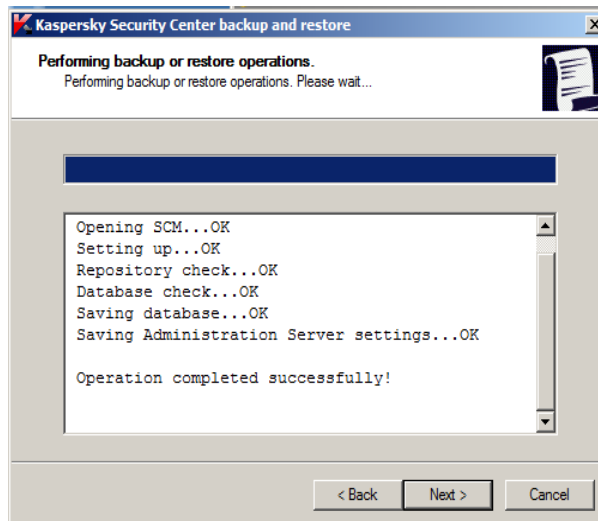
Bấm Next sau đó chọn **Perform backup of Administration data**



Tiếp theo nhấn vào **Select** chọn đường dẫn lưu file backup, đặt mật khẩu bên dưới (mật khẩu này dùng để nhập vào khi Restore):



Bấm **Next** để tiến trình tạo file backup bắt đầu, tùy vào dữ liệu và các thiết lập của KSC, quá trình này có thể mất khoảng 2-5 phút:

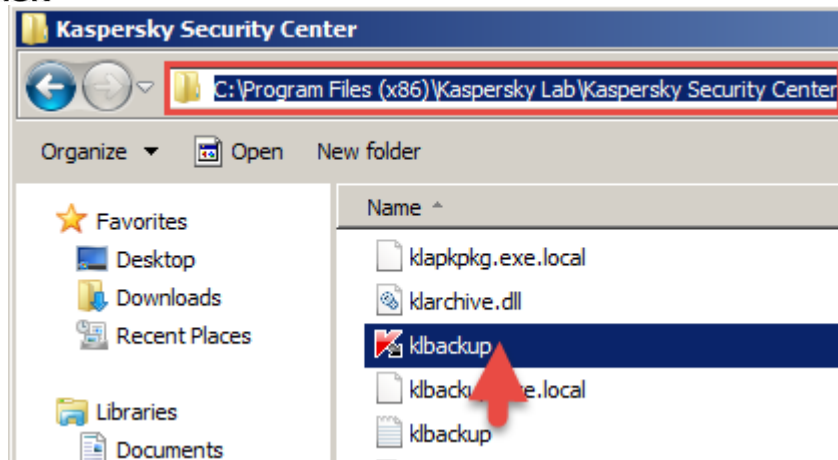


## b. RESTORE

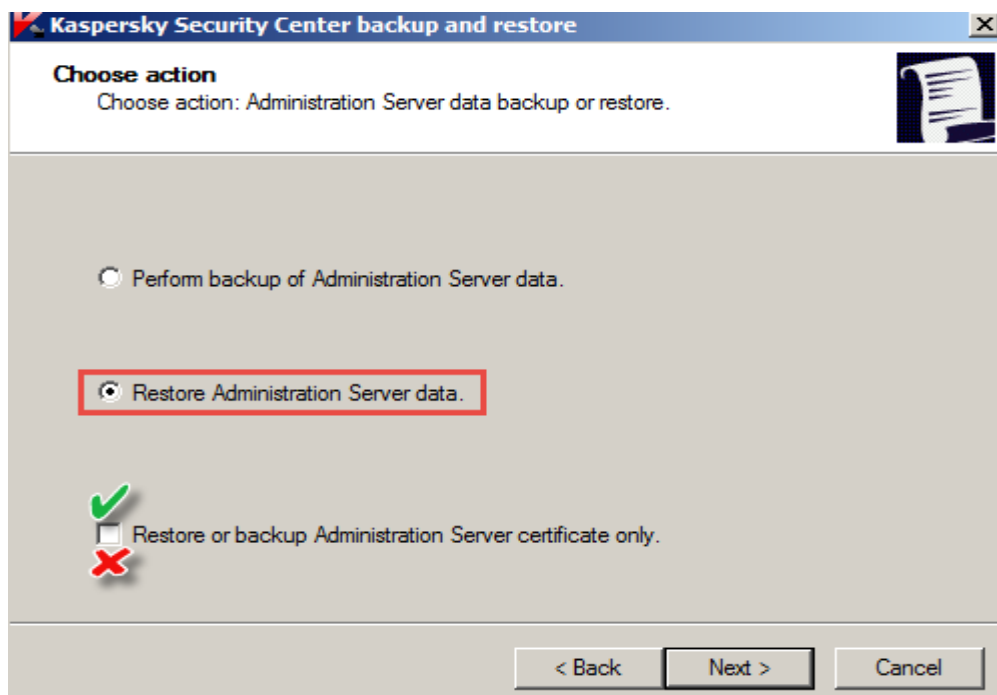
Vào đường dẫn cài đặt KSC, click đôi để chạy file klbackup.exe (hình dưới)

C:\Program Files (X86)\Kaspersky Lab\Kaspersky Security Center\



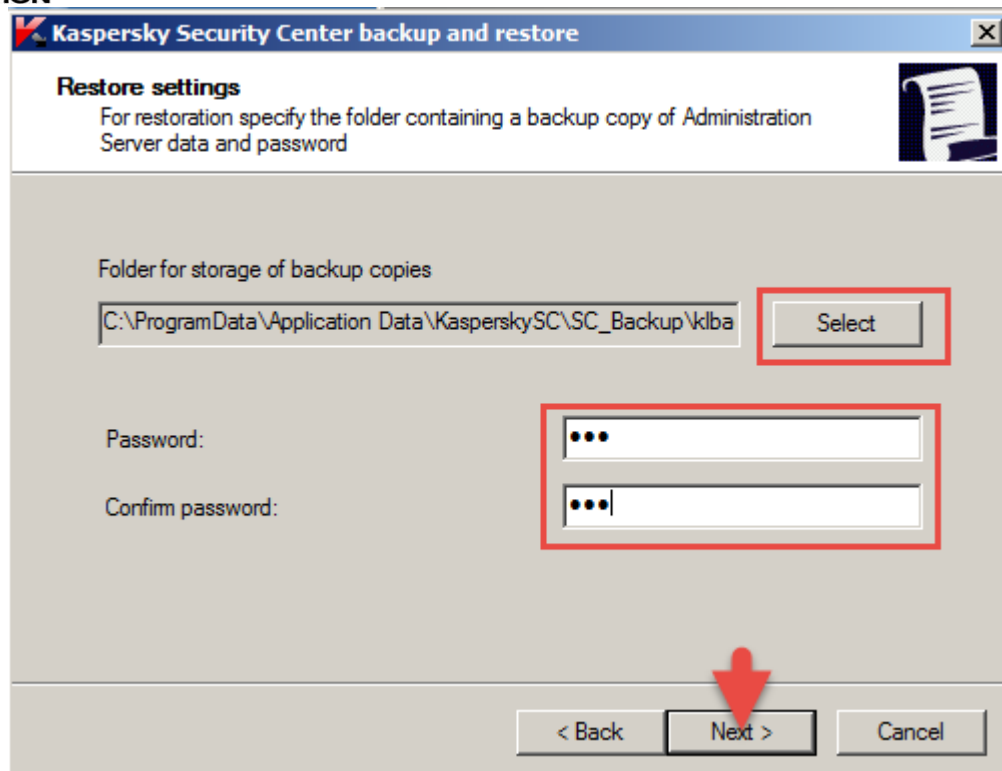


Bấm Next sau đó chọn **Restore Administration data**

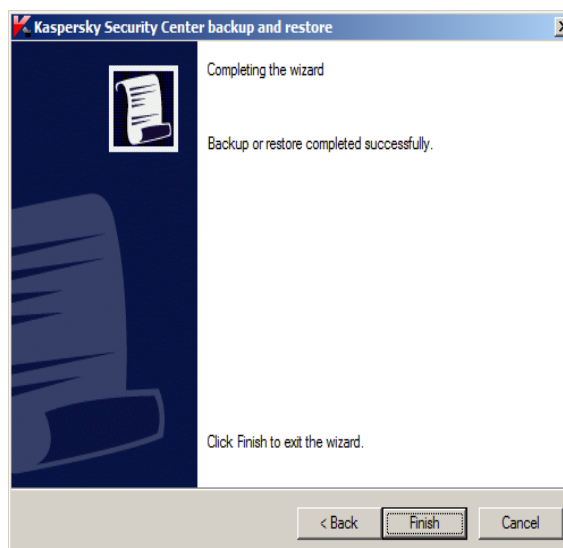
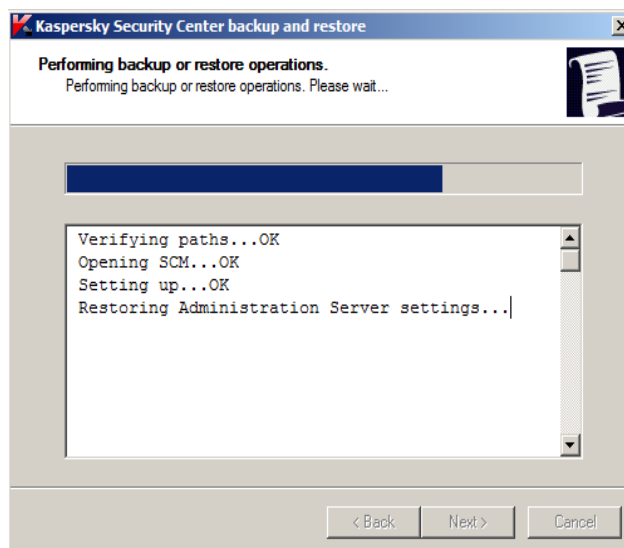


*Lưu ý* lựa chọn **Restore or backup Administrator Server certificate only**: chỉ thực hiện backup hoặc restore chứng thực khi kết nối giữa Administration Server với Administration console/client hoặc giữa master server và slave server để phòng trường hợp quên user/mật khẩu đăng nhập.

Bấm chuột vào **Select** chọn đường dẫn file backup trước đó, nhập mật khẩu (đặt trong quá trình backup) bên dưới → bấm **Next**



Bấm **Next** để thực hiện **Restore**:



## C. SỬ DỤNG COMMAND LINE

### a. CẤU TRÚC LỆNH CHUNG

```
klbackup [-logfile <filename>] -path <BACKUP_PATH> [-use_ts][[-restore] [-password <password>]
```

Trong đó:

**[-logfile] <filename>**: chọn đường dẫn lưu trữ file log quá trình tạo file backup/restore

**-path <BACKUP\_PATH>**: chỉ rõ đường dẫn sẽ lưu file backup

**-use\_ts**: có tham số này KSC sẽ lưu data backup vào từng thư mục con, và đặt tên theo ngày giờ tạo backup

**-restore**: tham số này để thực hiện restore, nếu không có tham số này thì KSC sẽ thực hiện backup

**-password**: tạo password để bảo vệ file backup

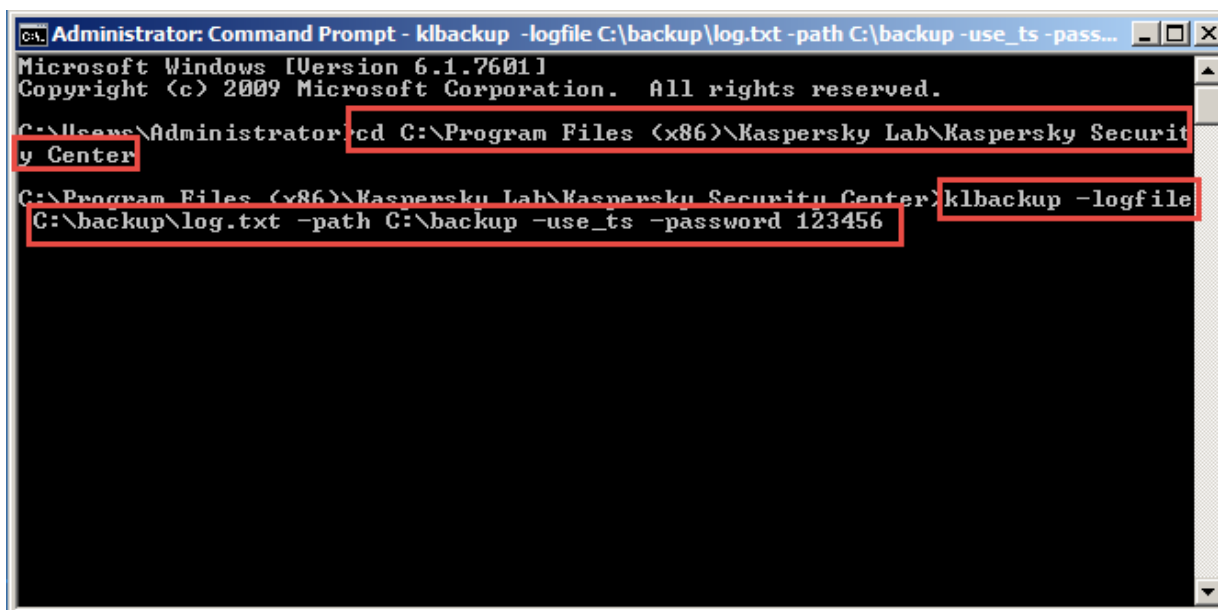
## b. BACKUP

Mở giao diện command line, dùng lệnh cd để thay đổi thư mục làm việc tại nơi cài đặt KSC

```
cd C:\Program Files (x86)\Kaspersky Lab\Kaspersky Security Center
```

Sau đó gõ lệnh sau để thực hiện backup:

```
-logfile C:\backup\log.txt -path C:\backup -use_ts -password 123456
```

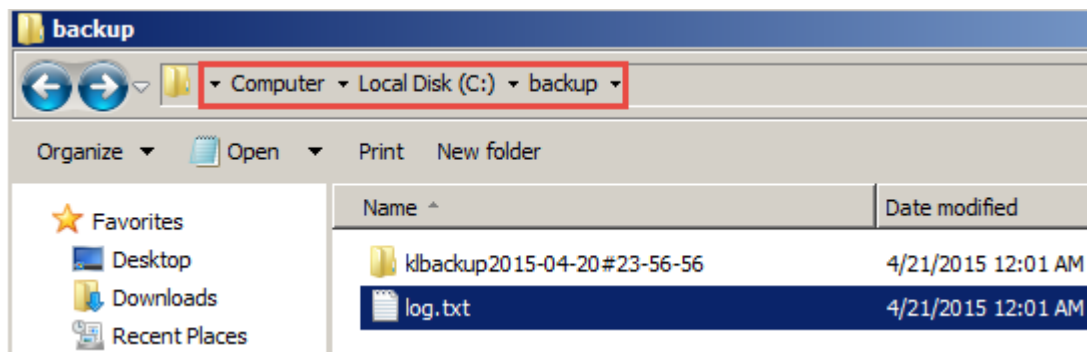


The screenshot shows a Windows Command Prompt window titled "Administrator: Command Prompt - klbackup -logfile C:\backup\log.txt -path C:\backup -use\_ts -pass...". The window content is as follows:

```
Microsoft Windows [Version 6.1.7601]
Copyright (c) 2009 Microsoft Corporation. All rights reserved.

C:\Users\Administrator> cd C:\Program Files (x86)\Kaspersky Lab\Kaspersky Security Center
C:\Program Files (x86)\Kaspersky Lab\Kaspersky Security Center> klbackup -logfile C:\backup\log.txt -path C:\backup -use_ts -password 123456
```

Kiểm tra kết quả



### c. RESTORE

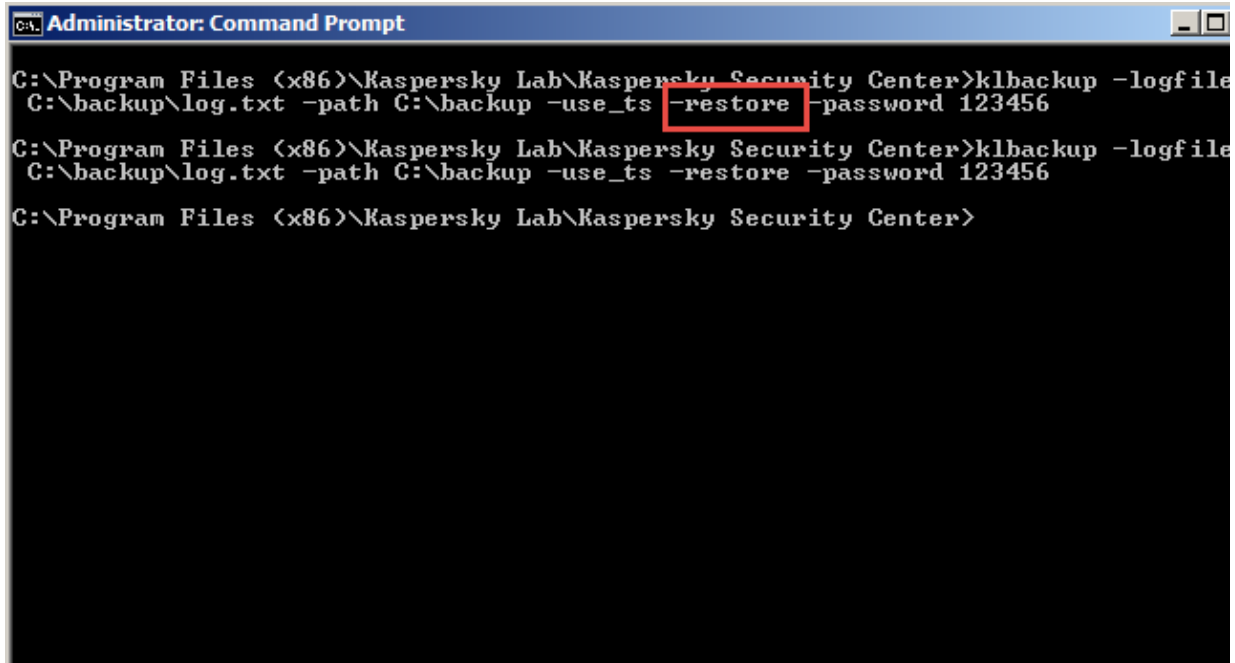
Dùng câu lệnh tương tự trên, chỉ thêm tham số -restore như hình dưới:

Chuyển tới thư mục làm việc:

```
cd C:\Program Files (x86)\Kaspersky Lab\Kaspersky Security Center
```

Lệnh để thực hiện restore

```
-logfile C:\backup\log.txt -path -C:\backup -use_ts -password 123456
```



The screenshot shows a Windows Command Prompt window titled "Administrator: Command Prompt". The command prompt is at the directory C:\Program Files (x86)\Kaspersky Lab\Kaspersky Security Center. The user enters the command: klbackup -logfile C:\backup\log.txt -path C:\backup -use\_ts -restore -password 123456. The word "restore" is highlighted with a red box. The command is executed twice, and the prompt returns to the directory C:\Program Files (x86)\Kaspersky Lab\Kaspersky Security Center.